

保健だより 3月号



平成30年3月13日

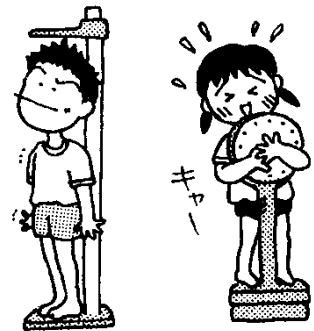
本庄高校 保健室

最終号は、『平成29年度 本高生の保健のまとめ』です。保健室から見た1年間のみなさんの健康に関する様子を、まとめてみました。

身体測定結果 (身長、体重)

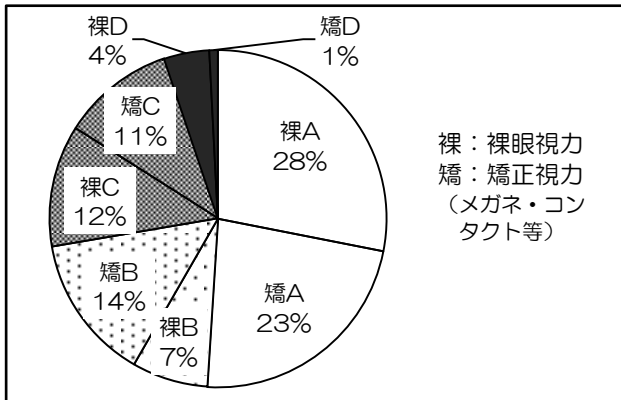
		身長 cm			体重 kg		
		本庄高	埼玉県	全国	本庄高	埼玉県	全国
男子	1年	<u>168.4</u>	168.0	168.2	56.2	59.4	58.9
	2年	<u>170.4</u>	170.2	169.9	59.1	61.2	60.6
	3年	170.2	170.2	170.6	60.0	62.1	62.6
女子	1年	157.0	157.4	157.1	50.9	52.4	51.6
	2年	<u>158.1</u>	157.3	157.6	51.6	52.5	52.6
	3年	158.0	158.4	157.8	53.0	53.4	53.0

身体測定結果は、平均との比較だけではなく、自分が昨年度と比べてどのくらい成長したかを知ることが大切です。

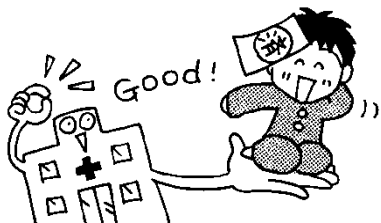
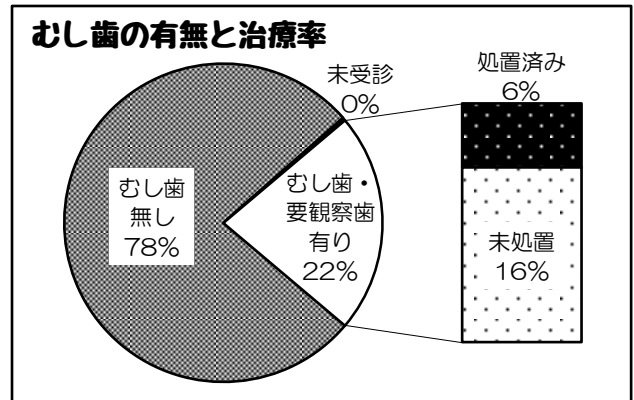


*太字になっているところは、埼玉県と全国よりも上回っているものです。

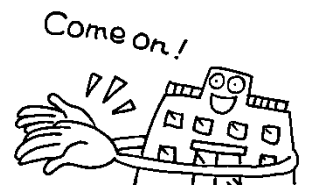
視力検査の結果



歯科健診の結果



視力が良いと勉強や部活がうまくいきますね。また、むし歯は治療しないと治りません。放っておくと時間もお金も多くかかります。まだの方は早く治療して下さい。気持ちよく新年度を迎えましょう！！



災害給付金の給付状況 (日本スポーツ振興センター/4~2月)

◎ 給付件数・・・160件 (今年度の発生件数：67件)

◎ 給付金額・・・2,001,305円

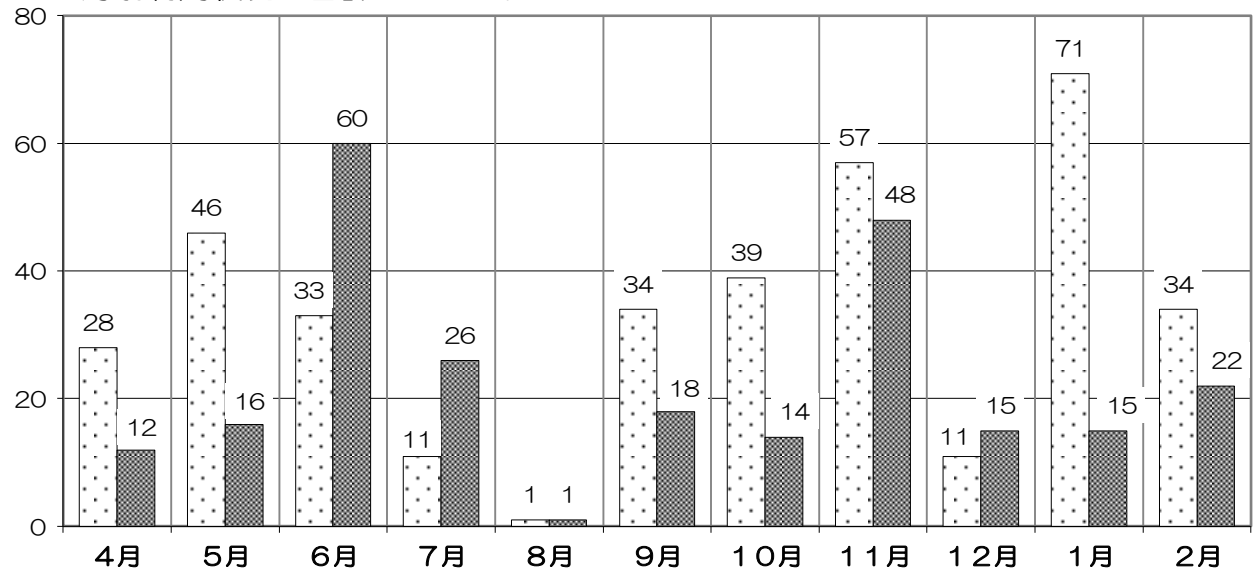
* 傷病別では「捻挫」「挫傷・打撲」「骨折」が多くありました。

* 部位別では「足関節」「膝部」「手・手指部」が多くありました。

保健室利用状況 (4月~2月)

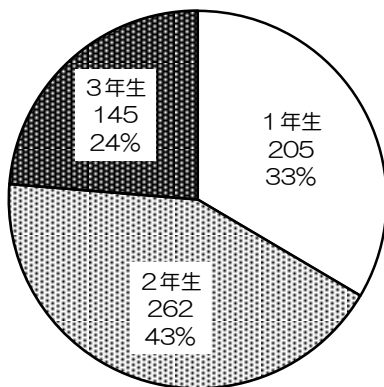
(人) 月別利用状況<合計 612人>

□病気：365人 ■けが：247人

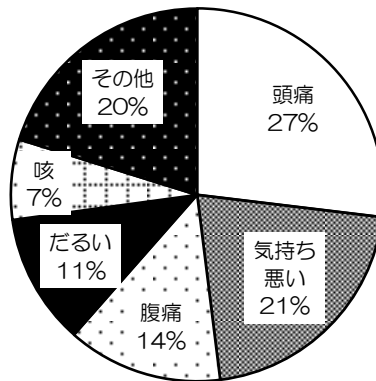


学年割合

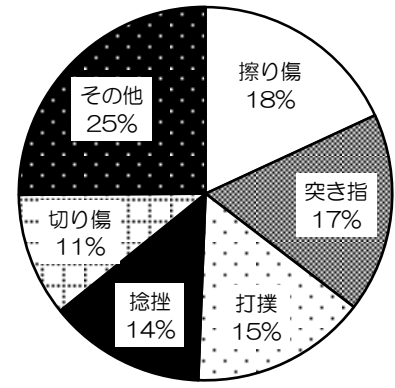
学年数 (人) 割合



来室理由 (病気)



来室理由 (けが)



* 保健室利用は、11月が最も多く105人、次いで6月が93人でした。季節の変わり目に、体調を崩す人やけがをする人が多かったようです。

* 来室理由は、病気では「頭痛」が最も多く116人、次いで「気持ち悪い」が91人でした。けがでは「すり傷」が最も多く44人、次いで「突き指」が42人でした。

「その他」には、病気では「生理痛」「吐き気」など、けがでは「鼻出血」「爪割れ」などがありました。

どんな1年でしたか?

今年度のしめくくりの時季です。みなさんにとってどんな1年間でしたか?

さて、来月からまた新しい1年が始まります。ステキな新年度が始められるよう、病気・けがの治療がまだ済んでいない人は、ぜひこの機会を利用して下さいね。

